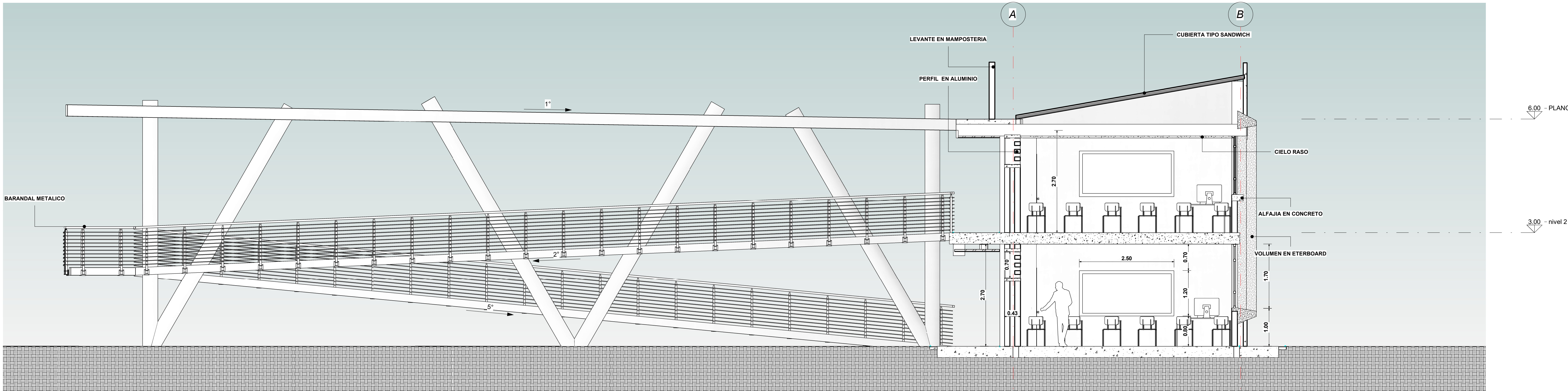
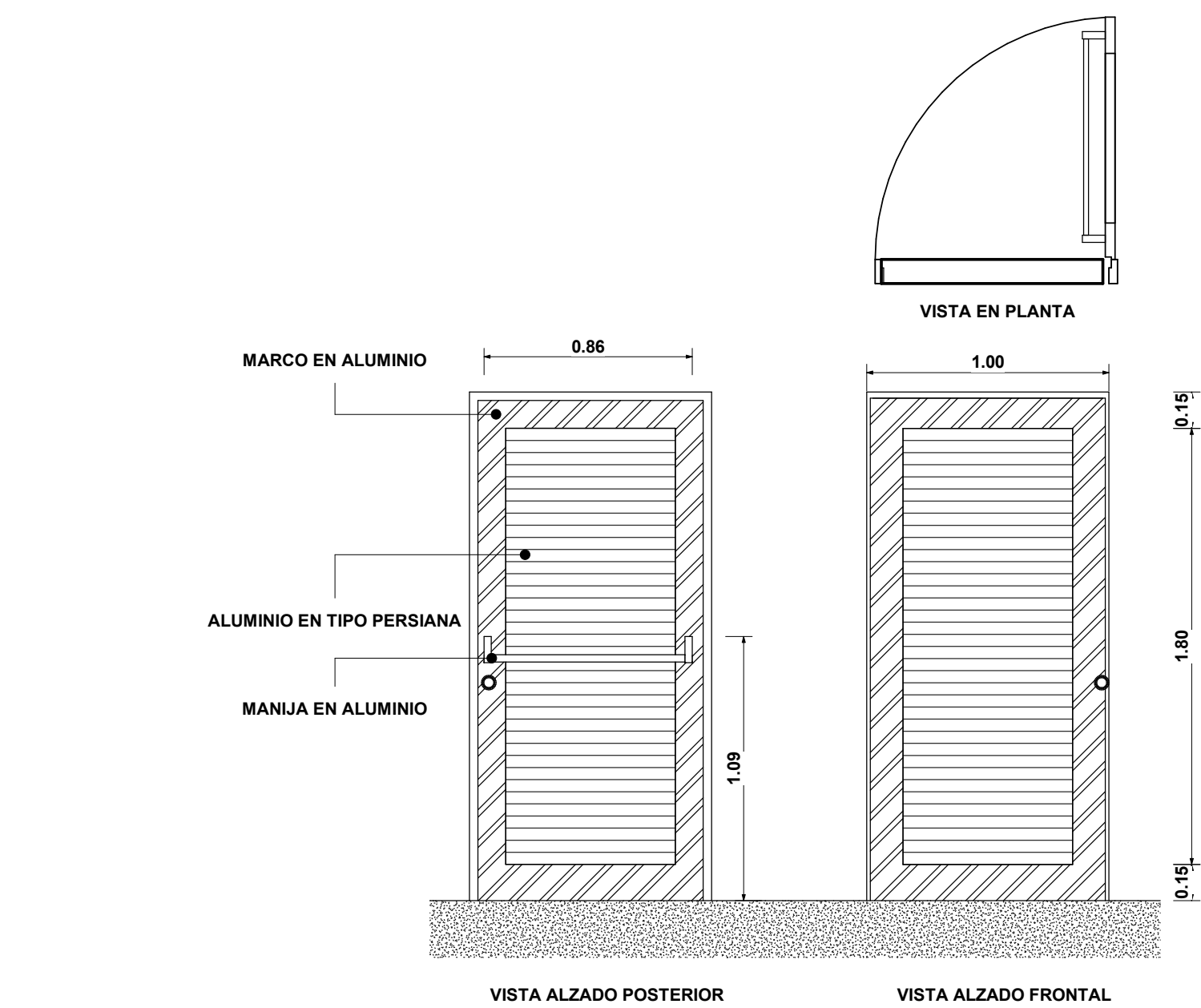


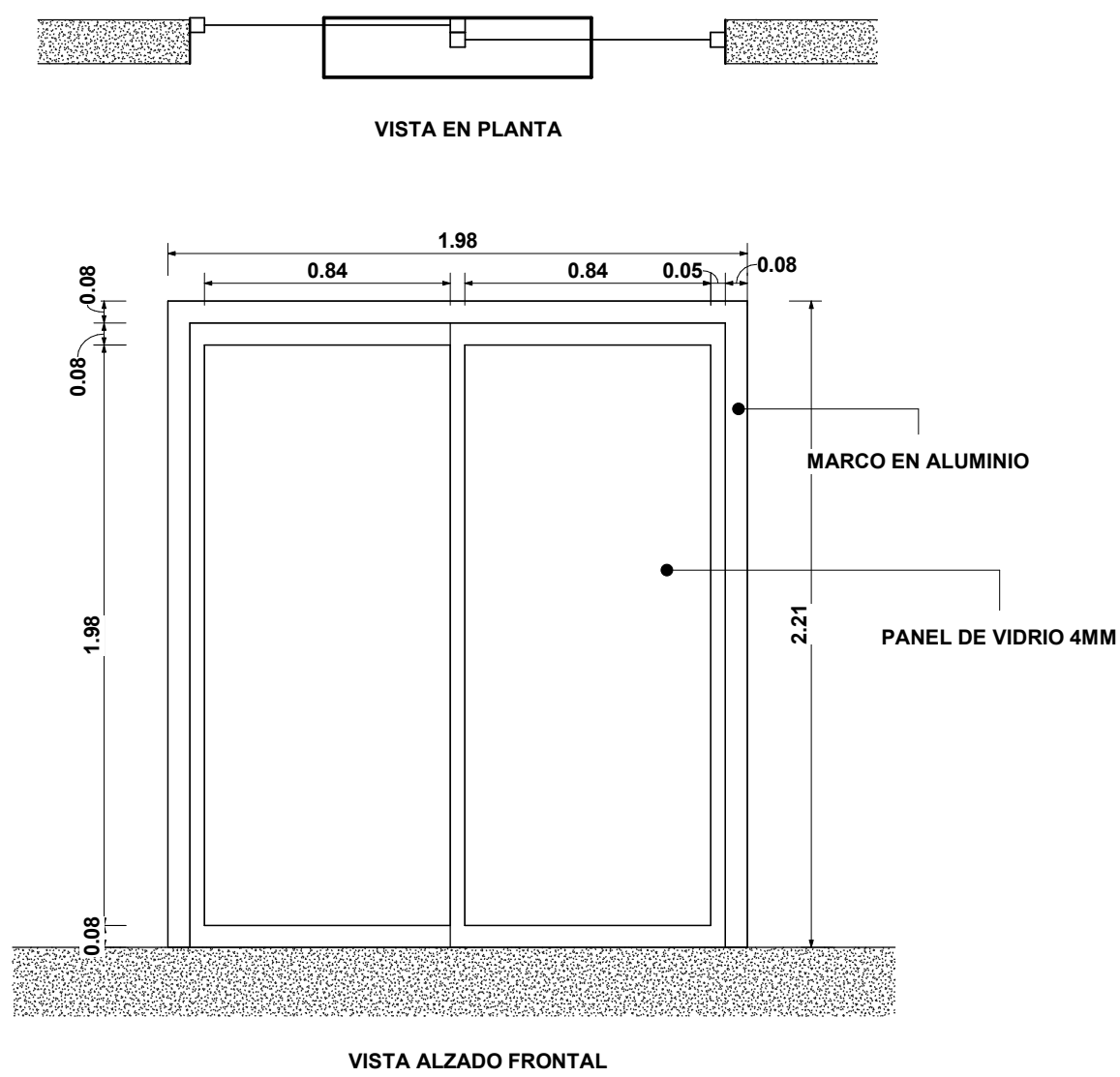
1 CORTE LONGITUDINAL
A103 1:75



2 CORTE TRANSVERSAL
A103 1:50



PUERTA TIPO P-01



PUERTA TIPO P-02

PUERTAS
1:25



GOBERNACIÓN DEL AMAZONAS



GOBERNADOR:

JESÚS GALDINO CEDEÑO

PROYECTO:

CONSTRUCCION DE AULAS EN LA
I.E FRANCISCO ROSARIO VELA DEL
MUNICIPIO DE LETICIA AMAZONAS

TIPO DE PLANO:

PLANOS ARQUITECTÓNICOS

ZONA:

CONTIENE:

CORTE LONGITUDINAL

CORTE TRANSVERSAL

DETALLE DE PUERTAS

DISEÑO:

ARQ. STIVEN RIVERA SOUZA

ARQ
MATRICULA PROFESIONAL
No
A269632019-1045738887

REVISÓ:

ARQ. ARGEMIRO PERDOMO SANTOS
SECRETARIO DE PLANEACION

A1317-200315875594
MATRICULA PROFESIONAL
No

APROBÓ:

ARQ. ARGEMIRO PERDOMO SANTOS
SECRETARIO DE PLANEACION

A1317-200315875594
MATRICULA PROFESIONAL
No

OBSERVACIONES:

ESCALA:

1/100

FECHA:

AGOSTO 2021